

... IM VORÜBERGEHEN ...

3. Ausgabe – 29. Mai 2014

Kurz vor Saisonende der Mannschaftssaison sieht es folgendermaßen aus:

3. Mannschaft

In der Kreisklasse B gab es ein 4:4 gegen den Tabellenvorletzten. Bemerkenswert ist, dass Horst Lemm zuletzt 2:0 Punkte holte. Das Team belegt nun mit 8 Punkten den siebten Platz, bevor es am Freitag, dem 20.6. zum HSK 25 geht. Im Falle eines Sieges könnten diese beiden Teams die Plätze tauschen.

2. Mannschaft

In der Bezirksliga C ging auch das achte Spiel verloren. Vielleicht gelingt am 16.6. zu Hause gegen St.Pauli 6, den Tabellenvorletzten, der Ehrenpunkt. Die Rote Laterne wird das Team aber nicht mehr abgeben.

1. Mannschaft

In der Vorschlusrunde in der Stadtliga B gelang gegen Barmbek ein wichtiger und auch nötiger Sieg, um von einem der Abstiegsränge wieder wegzukommen. Auf Platz 7 mit nun 7:9 Punkten und punkt- und Brettgleich mit HSK 8 befinden wir uns aber nur zwei Punkte vor dem 9. Tabellenplatz. Am Freitag, dem 8.8., treffen zuerst HSK 8 und Schachfreunde 2 aufeinander. Sollte der HSK gewinnen, wäre unser Klassenerhalt gesichert. Andernfalls wären wir darauf angewiesen, dass Barmbek am Dienstag, dem 17.6., gegen das Team von SKJE3 zumindest ein Unentschieden schafft. Zeitgleich wird unser Team beim Aufstiegsaspiranten St.Pauli 4 kaum punkten können.

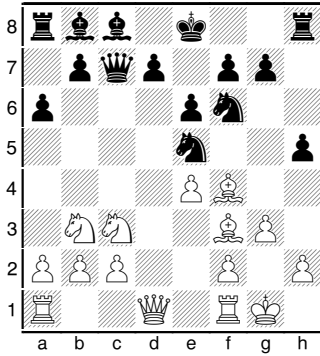
Im Partienteil befindet sich wieder eine Mischung aus Partien der laufenden Saison.

Viel Spaß,

Konstantin Abicht

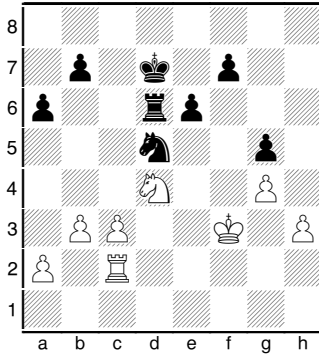
1	2	51
Unverfrorenheit: Darf Schwarz sich 8. ... Sxe4 erlauben? Aus: Neelsen (S'fr.) – Bönecke	Damenpower und Damen-schwäche: Mit 14. d3 hatte Weiß seiner Dame den Rückweg abgesperrt. Hätte Schwarz dies ausnutzen können? Aus: Neelsen (S'fr.) – Bönecke	Damenpower: Soll Weiß auf a4 zugreifen? Aus: Niekrenz – Abram (HSK)

53



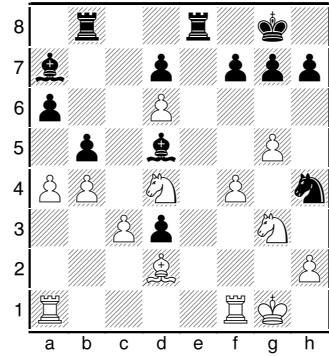
Verteidigung: Wenn Weiß seinen Läufer f3 behalten will, wohin sollte er diesen zurückziehen, nach e2 oder g2?
Aus: Sommer – Zinke (Lurup)

15



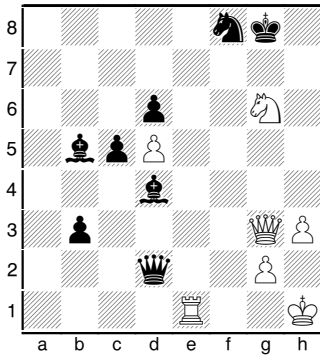
Wackeliger Zentrumsspringer: 34.Tc2 hätte was zur Folge haben müssen?
Aus: Dimke – Johannsen (SKJE)

21



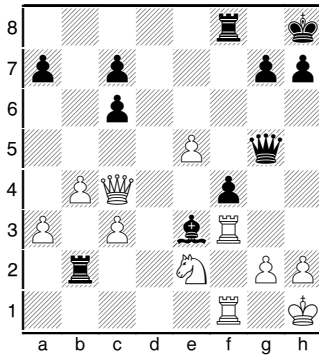
Schwache Felder: Nach 26.Kf2 gewann Schwarz mit einem Spiel auf den weißen Feldern.
Aus: Haack (Diogenes) – Schacht

27



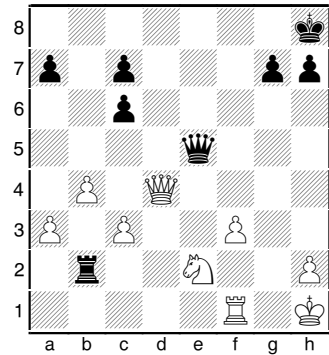
Dilemma: Wie verwertet Schwarz seinen Vorteil trotz der Bedrohung seines Königs? Achtung: Für die nächsten sechs Züge stehen nur 2 Minuten zur Verfügung.
Aus: Kirsch (HSK) – K.Abicht

32



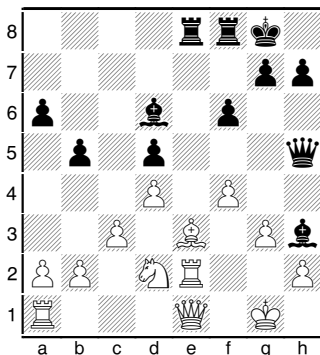
Ungedeckte Figur I: Weshalb war 25. ... Dg5 ein Fehler?
Aus: Lubisch (Bl'ese) – Bölckow

33



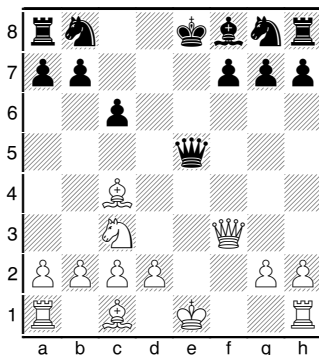
Ungedeckte Figur II: Weshalb war 29.Dd4 ein Fehler?
Aus: Lubisch (Bl'ese) – Bölckow

37



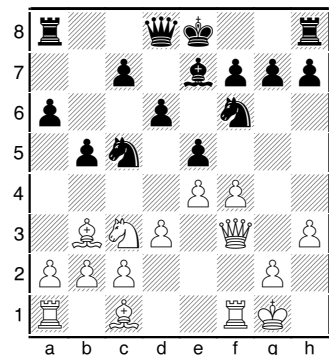
Fesselung: Wie kann Schwarz die Fesselung des Le3 ausnutzen?
Aus: Raitzig – Meyer (HSK)

49

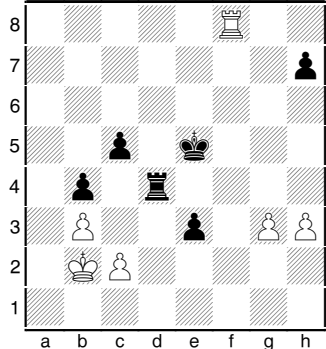
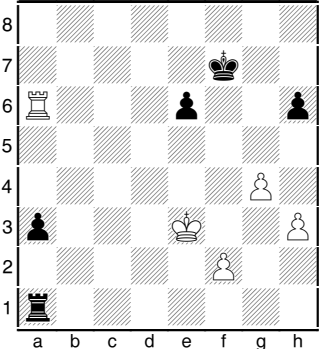
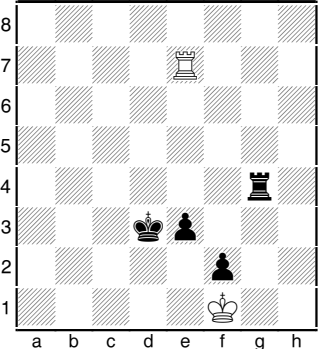


Spieß: Wie kann Weiß mit einem typischen Motiv den Gegner in Schwierigkeiten bringen?
Aus: Materne – Schweigert (Sfr)

38



Doppelangriff I: Nach 10. ... Sc5 gewann Weiß einen Bauern.
Aus: Riering (Bl'ese) – Raitzig

<p style="text-align: right;">5</p>  <p>Einmaleins des Turmendspiels I: Weiß will den schwarzen König von hinten angreifen, doch mit richtiger Technik kann Schwarz wie seinen Vorteil festhalten? Aus: Neelsen (S'fr.) – Bönecke</p>	<p style="text-align: right;">7</p>  <p>Einmaleins des TurmendspielsII: Eine Woche Schachfreizeit in der Wingst haben neue Tricks gebracht, aber diesen kannte sie schon. Weiß tappte mit 40. f4?? in die Falle. Welche? Aus: Lars – Aruna</p>	<p style="text-align: right;">44</p>  <p>Einmaleins des Turmendspiels III: Wie kann Weiß am Zug das Remis erzwingen? Aus: Sudmann – Pflaum (HSK)</p>
--	---	---

Der Schwierigkeitsgrad der Aufgaben wird durch Symbole angezeigt (♘ = einfach, ♚ = nicht mehr ganz so einfach u.s.w.). Die Farbe des Symbols zeigt an, wer in der Diagrammstellung am Zug ist. Beispiel: ♘ heißt, Weiß ist am Zug und es handelt sich um ein leicht zu lösendes Problem. Und wie schon gewohnt, kann man anhand der Diagrammnummern im Partienteil die richtige Stelle mit den Erläuterungen ganz leicht auffinden, denn im Aufgabenteil sind die Diagrammnummern scheinbar durcheinander gewürfelt, aber im Partienteil sind diese schön ordentlich von 1 bis 54 aneinandergereiht!